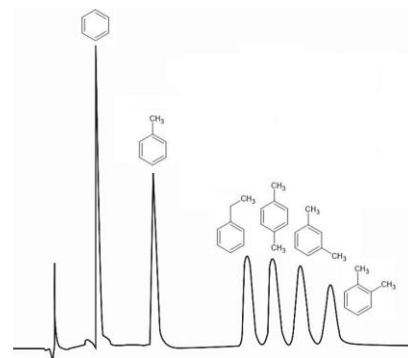


Gaschromatographie mit gepackten Säulen

Art.-Nr.-Gruppe 7.362999

Preise, eine Übersicht über verfügbare Dimensionen und einige der angebotenen Phasen und Trägermaterialien sowie Zusatzleistungen wie Konditionierung oder Test s. Katalog 2020-d, S. 34 – 35.

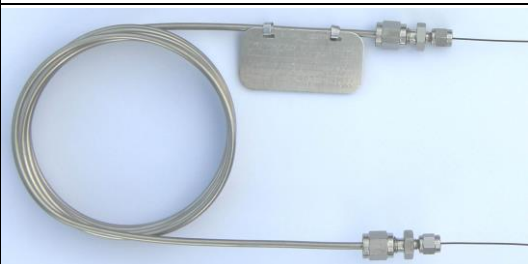
BTEX-Aromaten auf CS-BTEX (2 m x 1/8" x 2 mm, 80 °C isotherm, 30 psi N₂).



Gepackte GC-Säulen sind bei vielen Anwendern in Vergessenheit geraten, da Kapillartrennsäulen sich in der Gaschromatographie seit vielen Jahren als "Stand der Technik" etabliert haben. Dabei weisen gepackte GC-Säulen viele Vorteile auf, die sie in einigen Anwendungen den Kapillartrennsäulen sogar überlegen machen.

Zwar ist die Trennleistung, die sich mit gepackten Säulen erreichen lässt, im Allgemeinen schlechter als die von Kapillartrennsäulen, doch gerade für einfache Routineanwendungen spielen noch viele weitere Faktoren eine Rolle. So sind gepackte GC-Säulen meist kostengünstiger und dank der größeren Menge enthaltener stationärer Phase oft auch langlebiger. Auch mechanisch sind gepackte Säulen wesentlich robuster als fragile Kapillarsäulen aus Fused Silica. Zudem gibt es für gepackte Säulen eine nahezu endlose Auswahl an Trägermaterialien und stationären Phasen, die über die Partikelgröße und den Belegungsgrad noch weiter für die jeweilige Anwendung optimiert werden können. Schließlich ist auch die Probenkapazität gepackter Säulen wesentlich höher als die von Kapillarsäulen, so dass auch wenig empfindliche Detektoren (wie z.B. Wärmeleitfähigkeitsdetektoren) verwendet werden können.

Unser Partnerunternehmen CS-Chromatographie Service GmbH hat über 35 Jahre Erfahrung in der Herstellung gepackter GC-Trennsäulen. Es sind über 500 stationäre Phasen, über 50 Trägermaterialien und über 100 Adsorptionsmedien an Lager, wodurch auch außergewöhnliche Säulenwünsche schnell und zuverlässig produziert werden können. Als Hardware werden dabei widerstandsfähiges Edelstahlrohr oder das besonders inerte INNOSTeel-Rohr verwendet, ein innen silicabeschichtetes Edelstahlrohr, das die Flexibilität und Bruchfestigkeit von Edelstahl mit den hervorragenden chromatographischen Eigenschaften von Glassäulen vereint. Fordern Sie Ihr individuelles Angebot an!



Ihr GC ist nicht für gepackte GC-Säulen ausgelegt? Wir bieten auch entsprechende Verbinder für Kapillaranschlüsse an! Nähere Infos s. Katalog 2020-d S. 33.

INNOSTeel-Rohr (links)
1/8" AD x 2,1 mm ID

Mikrogepackte Säule (rechts)
1/16" AD x 1,0 mm ID



ZIEMER Chromatographie

Am Parir 27 · 52379 Langerwehe
Telefon 024 23 / 40493-5 · Fax 024 23 / 40493-88
E-Mail: info@ziemer-chromatographie.de

Besuchen Sie unseren **Online-Shop** unter: www.ziemer-chromatographie.de