

# FS-INNOPEG-2000

## PEG in Vollendung!

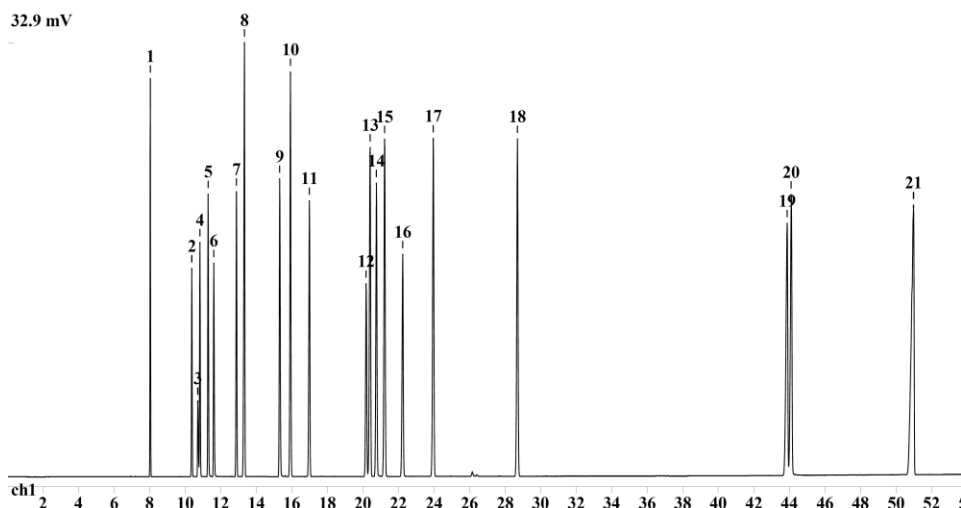
**INNOPEG-2000** ist ein hochpolares Polyethylenglykol (PEG) mit hervorragenden Trenneigenschaften für polare Substanzen. Durch eine optimierte Quervernetzung ist die Phase temperaturbeständiger als herkömmliche PEG-Phasen. Der vergrößerte Arbeitstemperaturbereich von 35°C - 280°C sowie ein vermindertes Säulenbluten ermöglichen eine vielseitige Anwendung dieser Phase.

### Eigenschaften:

- Hohe Polarität
- Erweiterter Arbeitstemperaturbereich
- Chemisch gebunden und quervernetzt

### Anwendungsbereich:

- Flüchtige Verbindungen
- Alkohole
- Lösemittel
- Aromatische Verbindungen



### Lösemittel auf INNOPEG-2000 (60 m x 0.25 mm x 0.5 µm; Art.-Nr. 7.22517260):

1) Cyclohexan; 2) Ethylacetat; 3) Methanol; 4) Methyl ethyl keton (MEK); 5) 2-Propanol; 6) Ethanol; 7) Propylacetat; 8) n-Decan; 9) 1-Propanol; 10) Toluol; 11) Butylacetat; 12) 1-Methoxy-2-propanol; 13) Ethylbenzol; 14) n-Butanol; 15) m-Xylol; 16) 1-Ethoxy-2-propanol; 17) o-Xylol; 18) Styrol; 19) Acrylsäure-2-ethylhexylester; 20) 2-Ethyl-1-hexanol; 21) n-Hexadecan

### Bestellinformationen:

Weitere Dimensionen und die aktuellen Preise finden Sie in unserem Hauptkatalog, im Online-Shop bzw. auf Anfrage.

<b>INNOPEG-2000</b>	ID [mm]	df [µm]	30 m Art.-Nr.	60 m Art.-Nr.
	0.25	0.25	7.22517130	7.22517160
	0.32	0.25	7.23217130	7.23217160
	0.53	0.5	7.25317230	7.25317260



## ZIEMER Chromatographie

Am Parir 27 · 52379 Langerwehe

Telefon 024 23 / 40493-5 · Fax 024 23 / 40493-88

E-Mail: [info@ziemer-chromatographie.de](mailto:info@ziemer-chromatographie.de)

Besuchen Sie unseren **Online-Shop** unter: [www.ziemer-chromatographie.de](http://www.ziemer-chromatographie.de)