

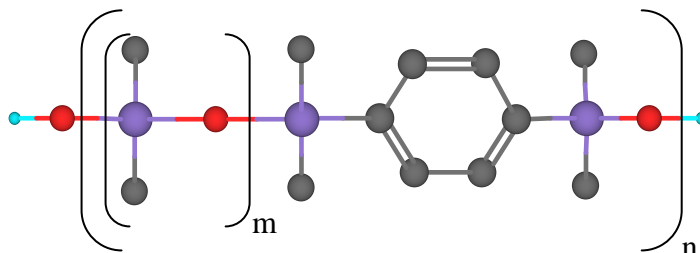
## FS-Supreme-5ms

### DIE Säule für die tägliche Anwendung

**FS-Supreme-5ms** sind GC-Säulen, die mit einem modernen Silphenylenpolymer beschichtet sind. Die Polarität der **Supreme-5ms** Phase ist equivalent zu einem Phenylanteil von 5 %. Durch den Einbau von Phenylgruppen in die Silikonkette wird die Bildung kleiner Silikonringe, die Ursache für das Säulenbluten, minimiert.

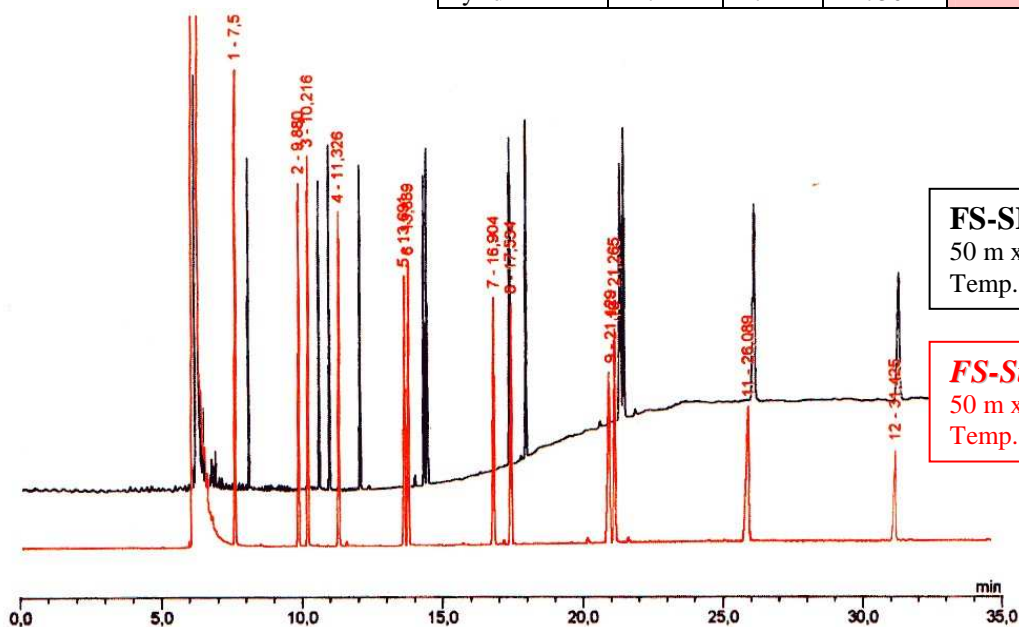
Daher sind **Supreme-5ms**-Säulen hervorragend für den Einsatz mit MS-Detektoren geeignet und zeichnen sich durch exzellente Qualität bezüglich Trennleistung, Sensitivität, Temperaturstabilität (bis 360 °C) und Säulenblutenaus.

**Supreme-5ms** ist vergleichbar mit den folgenden Säulen anderer Hersteller: z.B. DB-5ms, HP-5ms, Rtx-5 MS, VF-5 MS, SLB-5ms.



#### Vergleich von Retentionsindizes:

	RH-5ms	SE-54	DB-5ms	<b>Supreme-5ms</b>	BP5	BPX5
Benzen	660	681	685	683	667	664
Butanol	650	664	666	664	665	667
Pentanon	637	652	654	654	692	697
Nitropropan	707	731	738	738	743	752
Pyridin	722	742	750	747	746	750



#### FS-SE-54-CB-0.1

50 m x 0.25 mm ID ; 0.1 µm  
Temp.: 140-320°C (10°C/min)

#### FS-Supreme-5ms

50 m x 0.25 mm ID ; 0.1 µm  
Temp.: 140-320°C (10°C/min)



## ZIEMER Chromatographie

Postfach 1208 · 52374 Langerwehe  
Telefon 024 23 / 40493-5 · Fax 024 23 / 40493-88  
E-Mail: [info@ziemer-chromatographie.de](mailto:info@ziemer-chromatographie.de)

Besuchen Sie unseren **Online-Shop** unter: [www.ziemer-chromatographie.de](http://www.ziemer-chromatographie.de)