

# ZIEMER

## MultoHigh® - U

Geschwindigkeit für Jedermann

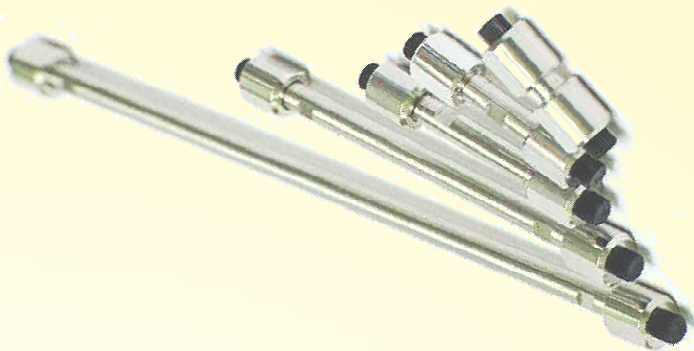
UHPLC RRLC® Fast-LC Schnelle-HPLC  
X-LC® U-HPLC UPLC®

® sind eingetragene Warenzeichen der jeweiligen Hersteller.

Hinter diesen vielen Begriffen und Abkürzungen „versteckt“ sich die schnelle HPLC! Voraussetzung für eine maximale Geschwindigkeit der Analyse ist einerseits eine HPLC-Anlage, die hohe Flussgeschwindigkeiten und somit einen hohen Druck erreichen kann. Auf der anderen Seite werden Säulen benötigt, welche hohe Trenneffizienzen bieten und dies auch bei hohen Flussraten.

## MultoHigh® - U

-Säulen wurden speziell für die Anforderungen der geschwindigkeitsoptimierten HPLC entwickelt.



### Hardware

Alle CS HPLC-Säulen werden in einer hochwertigen Edelstahl-Hardware gefertigt, die auch Dauerbelastungen im Hochdruckbereich (bis 1000 bar) standhält. Präzisionsgewinde und Verbindungsteile sorgen für eine optimale Übertragung der Probe in die Säule.

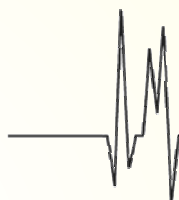
Speziell für die **MultoHigh®-U** -Säulen wurde zum Schutz der Packung eine in den Dichtring eingelassene Fritte mit 1µm Porengröße entwickelt.

### Packungsmaterial:

Die **MultoHigh®-U** -Säulen enthalten ultra-hochreine 2 µm Silica Partikel. Durch eine besonders enge Partikelgrößenverteilung erreichen die Säulen ein optimales Verhältnis zwischen Trenneffizienz und Gegendruck. So können Anwender, deren Standard-HPLC-Systeme z. B. bis 400 bar ausgelegt sind, bereits mit recht hohen Flüssen die Vorteile der schnellen HPLC nutzen. Ebenfalls können auf UHPLC-Systemen (Drücke bis 1000 bar) optimale Trennleistungen auch bei maximalen Flussraten erreicht werden.

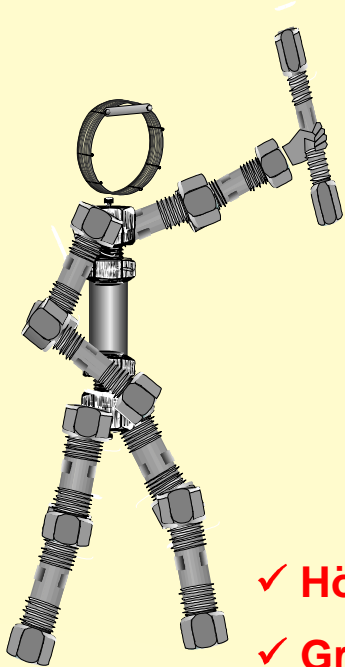


Spezifikationen	Partikelgröße	Poren-Ø	Oberfläche	C-Gehalt
<b>MultoHigh® U-C18</b>	2 µm	120 Å	300m <sup>2</sup> /g	17 %



## ZIEMER Chromatographie

Postfach 1208 · 52374 Langerwehe  
Telefon 024 23 / 40493-5 · Fax 024 23 / 40493-88  
E-Mail: [info@ziemer-chromatographie.de](mailto:info@ziemer-chromatographie.de)  
[www.ziemer-chromatographie.de](http://www.ziemer-chromatographie.de)



# ZIEMER

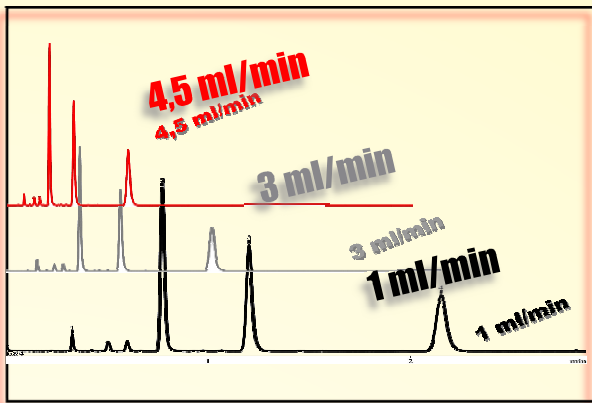
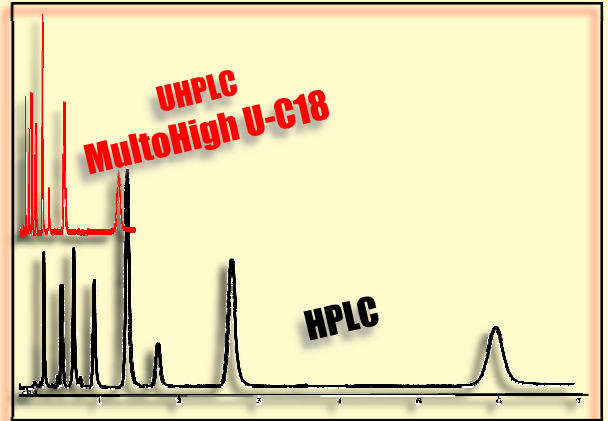
# MultoHigh® - U

Geschwindigkeit für Jedermann

## Vorteile

- ✓ Höhere Auflösung
- ✓ Größere Empfindlichkeit
- ✓ Niedriger Gegendruck

➔ **Schnelle Analysen**

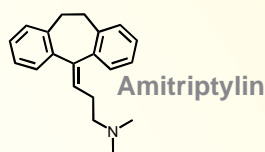
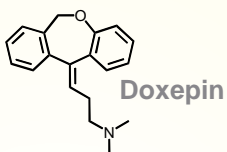
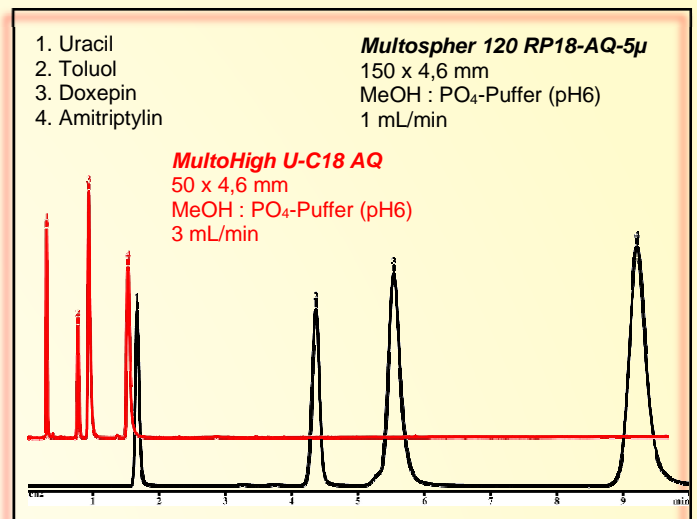


## Erhöhung der Flussgeschwindigkeit ohne Trennleistungsverlust

Dieser einfache Test mit Aromaten zeigt, dass die Flussgeschwindigkeit ohne Verlust an Trennleistung gesteigert werden kann. In Kombination mit einer Verkürzung der Säulenlänge können Analysenzeiten oft leicht um den Faktor 10 verkürzt werden.

## Analysenzeitverkürzung am Beispiel von trizyklischen Antidepressiva

Trizyklische Antidepressiva sind basische Arzneistoffe. Auf einer hochwertigen C18-Phase wie der Multospher 120 RP18-AQ können diese Substanzen gut untersucht werden. Durch den Wechsel auf eine kurze **MultoHigh U-C18 AQ** Säule und die gleichzeitige Erhöhung des Flusses, kann die Analysenzeit leicht um den Faktor 5-10 verkürzt werden. Im nebenstehenden Beispiel wurde ein Standard-HPLC-Gerät verwendet (Druck: 220 bar).



Auszug aus dem Lieferprogramm	Art.-Nr. 50 x 4,6 mm	Art.-Nr. 50 x 4 mm	Art.-Nr. 50 x 3 mm	Art.-Nr. 50 x 2 mm	Art.-Nr. 100 x 4,6 mm	Art.-Nr. 100 x 4 mm	Art.-Nr. 100 x 3 mm	Art.-Nr. 100 x 2 mm
<b>MultoHigh® U-C18</b>	7.586190105	7.584190105	7.583190105	7.582190105	7.586190110	7.584190110	7.583190110	7.582190110
<b>MultoHigh® U-C18 AQ</b>	7.586190305	7.584190305	7.583190305	7.582190305	7.586190310	7.584190310	7.583190310	7.582190310