

MultoHigh®

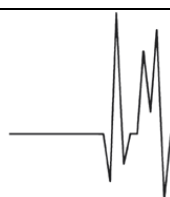
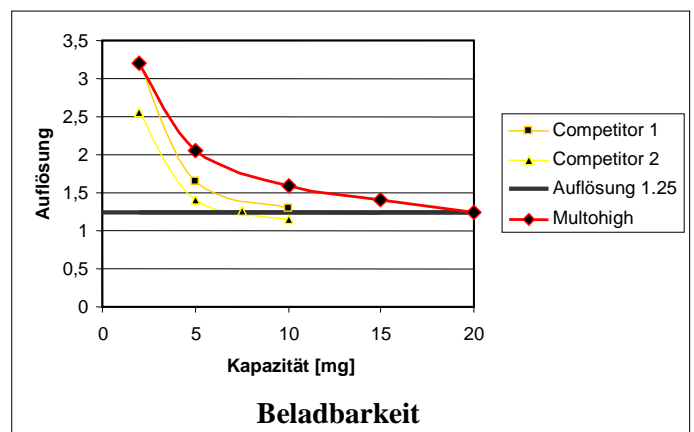
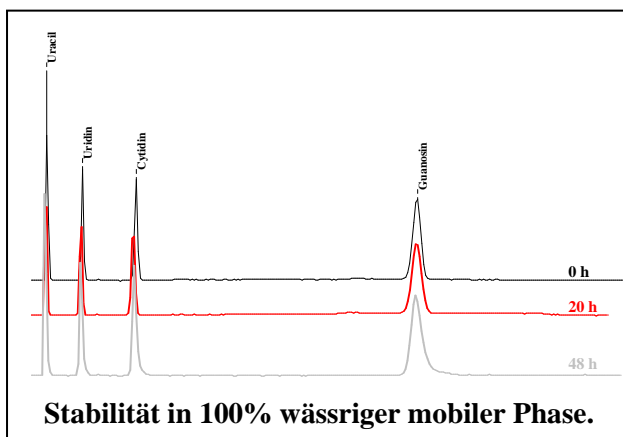
die neueste "Multo"-Generation



MultoHigh®-Phasen sind die neusten HPLC-Phasen von CS. Die exzellenten Eigenschaften der Materialien liefern beste Resultate in den Standard- und Grenzbereichen der Flüssigkeitschromatographie. Ultra-hochreines Kieselgel kombiniert mit einer ausgereiften Bindungstechnologie ergibt Trennmaterien, das höchsten Ansprüchen genügt.

Die Fakten:	Porendurchmesser	100 Å
	Porenvolumen	1.1 ml/g
	Oberfläche	450 m ² /g
	Metallgehalt	<1 ppm (Al, Fe, Ti, Zr)

- Die Vorteile:
- ▶ Hervorragende Retention von hydrophoben und hydrophilen Verbindungen.
 - ▶ Hervorragende Peaksymmetrie für basische Verbindungen.
 - ▶ Minimierte Zahl an freien Silanolgruppen durch optimierte Bindungstechnologie auf Ultra-hochreinem Kieselgel.
 - ▶ Erhöhte Stabilität unter sauren und basischen Bedingungen.
 - ▶ Hohe Stabilität mit 100% wässriger mobiler Phase.
 - ▶ Große Oberfläche → Hohe Beladbarkeit.



ZIEMER Chromatographie

Postfach 1208 · 52374 Langerwehe
Telefon 024 23 / 40493-5 · Fax 024 23 / 40493-88
E-Mail: info@ziemer-chromatographie.de

Besuchen Sie unseren **Online-Shop** unter: www.ziemer-chromatographie.de